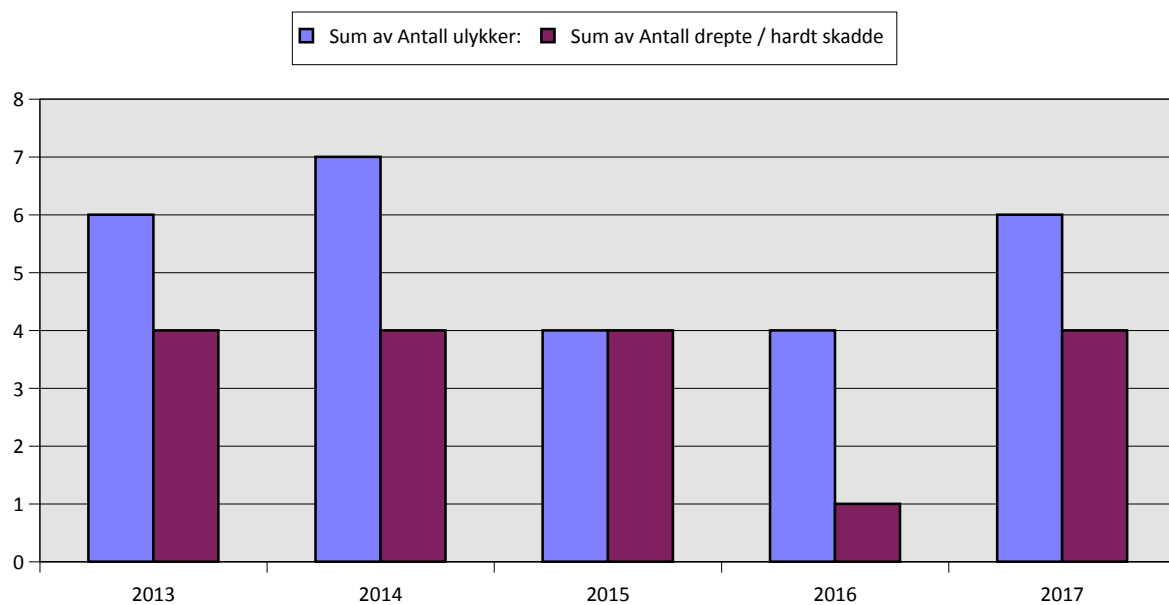


K_17 Sel Trafikkulykker 2013-2017

Antall ulykker fordelt årstall

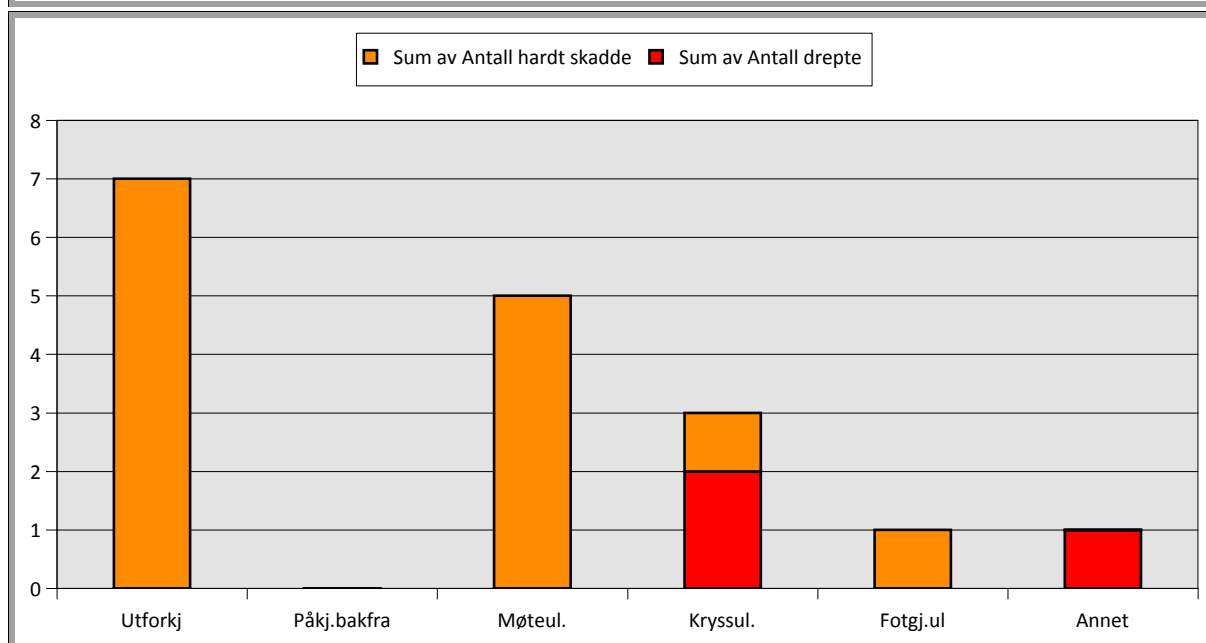
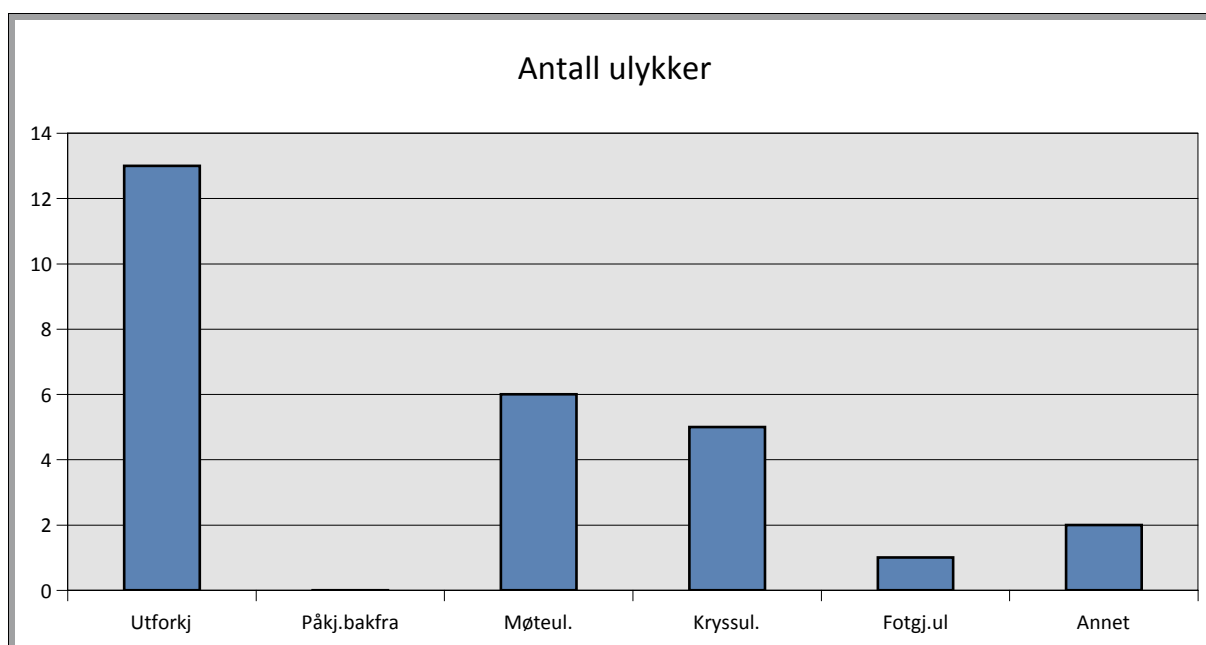
År	Antall ulykker	Antall drepte/skadde	Antall drepte	Antall hardt skadde	Antall lettere skadde
2013	6	9	1	3	5
2014	7	13	0	4	9
2015	4	5	2	2	1
2016	4	5	0	1	4
2017	6	8	0	4	4
Sum	27	40	3	14	23



K_17 Sel Trafikkulykker 2013-2017

Uhellskategori - skadegrad

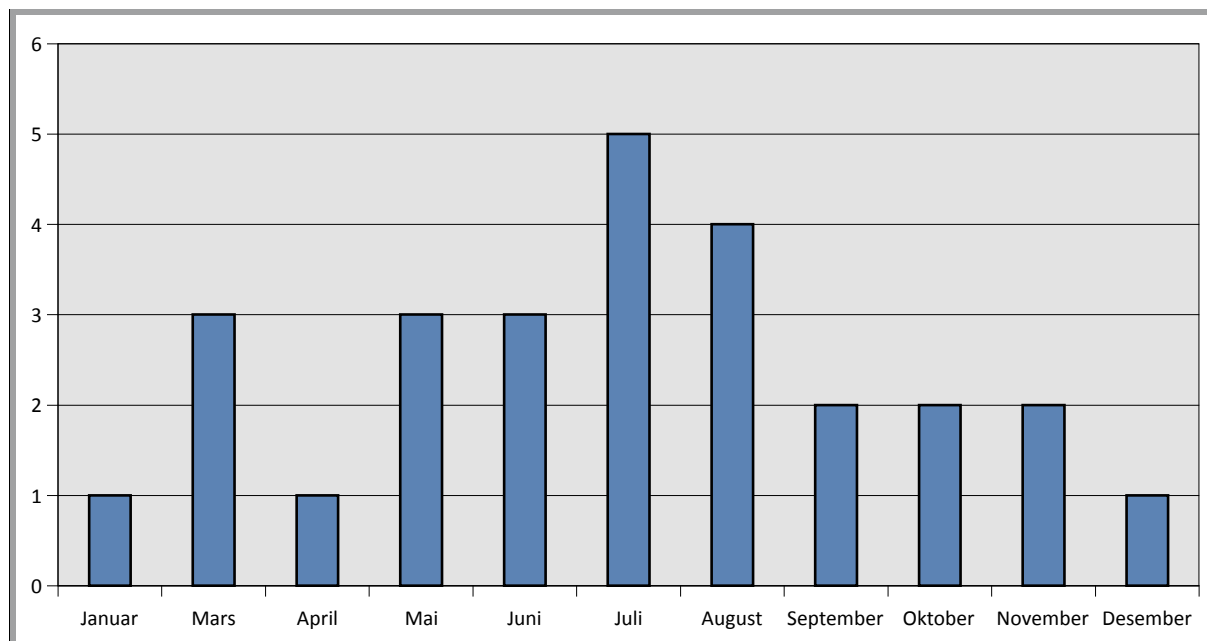
Uhellskode hovedkategori	Antall ulykker	Antall drepte/skadde	Antall drepte	Antall hardt skadde	Antall lettere skadde
Annet	2	2	1	0	1
Fotgj.ul	1	1	0	1	0
Kryssul.	5	6	2	1	3
Møteul.	6	14	0	5	9
Påkj.bakfra	0	0	0	0	0
Utforkj	13	17	0	7	10
Sum alle	27	40	3	14	23



K_17 Sel Trafikkulykker 2013-2017

Antall ulykker fordelt måned

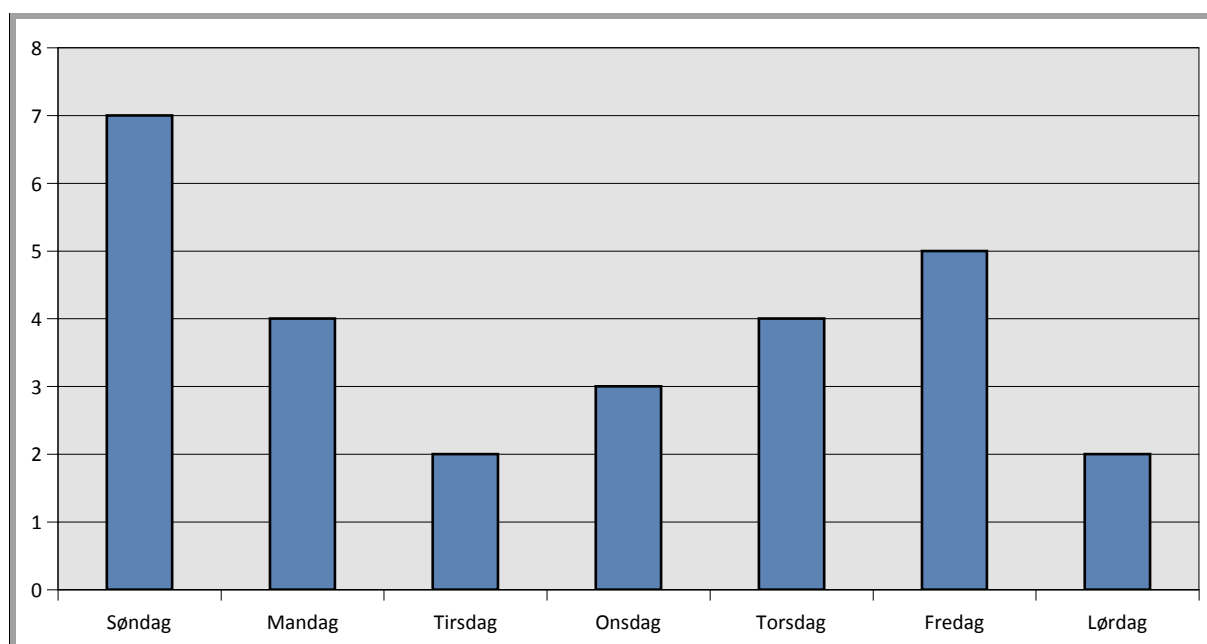
Måned	Antall ulykker	Antall drepte/skadde	Antall drepte	Antall hardt skadde	Antall lettere skadde
Januar	1	1	0	0	1
Mars	3	5	0	0	5
April	1	1	0	0	1
Mai	3	5	2	2	1
Juni	3	3	1	1	1
Juli	5	11	0	6	5
August	4	5	0	1	4
September	2	2	0	2	0
Oktober	2	2	0	0	2
November	2	3	0	1	2
Desember	1	2	0	1	1
Sum alle	27	40	3	14	23



K_17 Sel Trafikkulykker 2013-2017

Antall ulykker fordelt på ukedag

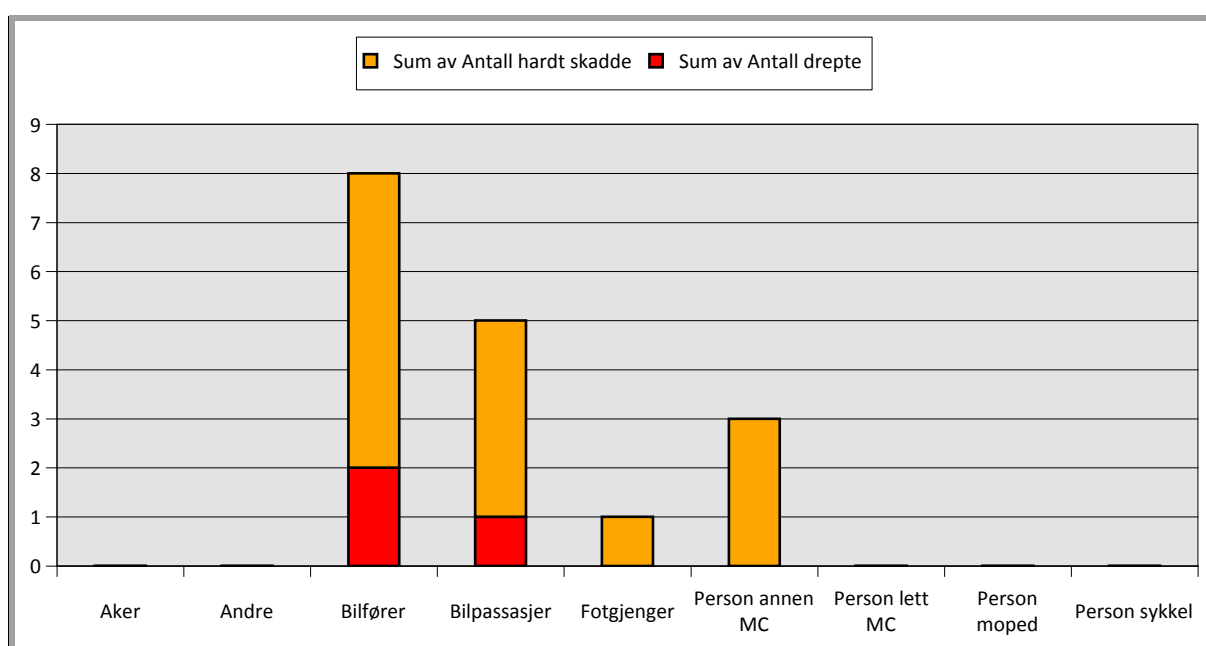
Ukedag	Antall ulykker	Antall drepte/skadde	Antall drepte	Antall hardt skadde	Antall lettere skadde
Mandag	4	9	0	3	6
Tirsdag	2	2	0	1	1
Onsdag	3	5	0	3	2
Torsdag	4	4	0	2	2
Fredag	5	7	3	2	2
Lørdag	2	2	0	1	1
Søndag	7	11	0	2	9
Sum alle	27	40	3	14	23



K_17 Sel Trafikkulykker 2013-2017

Trafikantgruppe - skadegrad

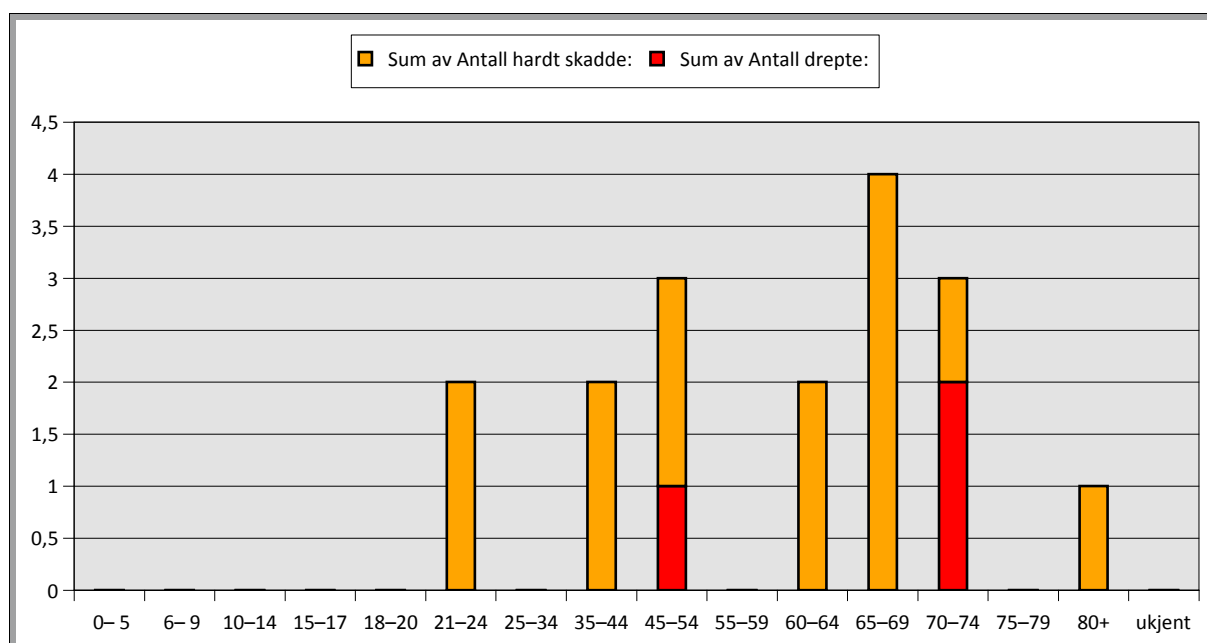
Trafikantgruppe	Antall drepte/skadde	Antall drepte	Antall hardt skadde	Antall lettere skadde
Bilfører	20	2	6	12
Bilpassasjer	9	1	4	4
Person lett MC	1	0	0	1
Person annen MC	7	0	3	4
Person moped	0	0	0	0
Person sykkel	0	0	0	0
Fotgjenger	1	0	1	0
Aker	0	0	0	0
Andre	2	0	0	2
Sum alle	40	3	14	23



K_17 Sel Trafikkulykker 2013-2017

Aldersgruppe - skadegrad

Aldersgruppe	Antall drepte/skadde	Antall drepte	Antall hardt skadde	Antall lettere skadde
0-5	0	0	0	0
6-9	0	0	0	0
10-14	1	0	0	1
15-17	3	0	0	3
18-20	4	0	0	4
21-24	4	0	2	2
25-34	2	0	0	2
35-44	5	0	2	3
45-54	6	1	2	3
55-59	1	0	0	1
60-64	4	0	2	2
65-69	6	0	4	2
70-74	3	2	1	0
75-79	0	0	0	0
80+	1	0	1	0
ukjent	0	0	0	0
Sum alle	40	3	14	23

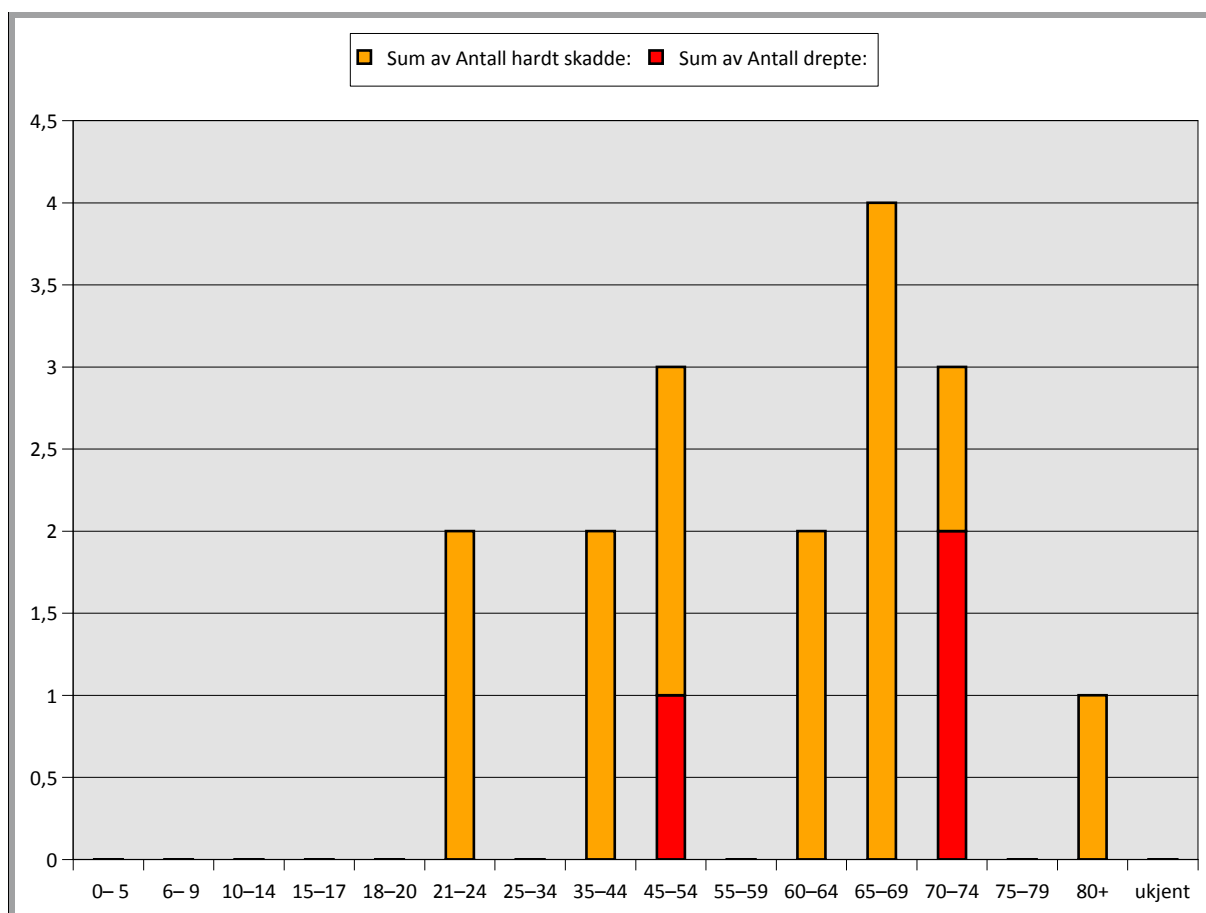


K_17 Sel Trafikkulykker 2013-2017

Aldersgruppe - trafikantgruppe

drepte-skadde

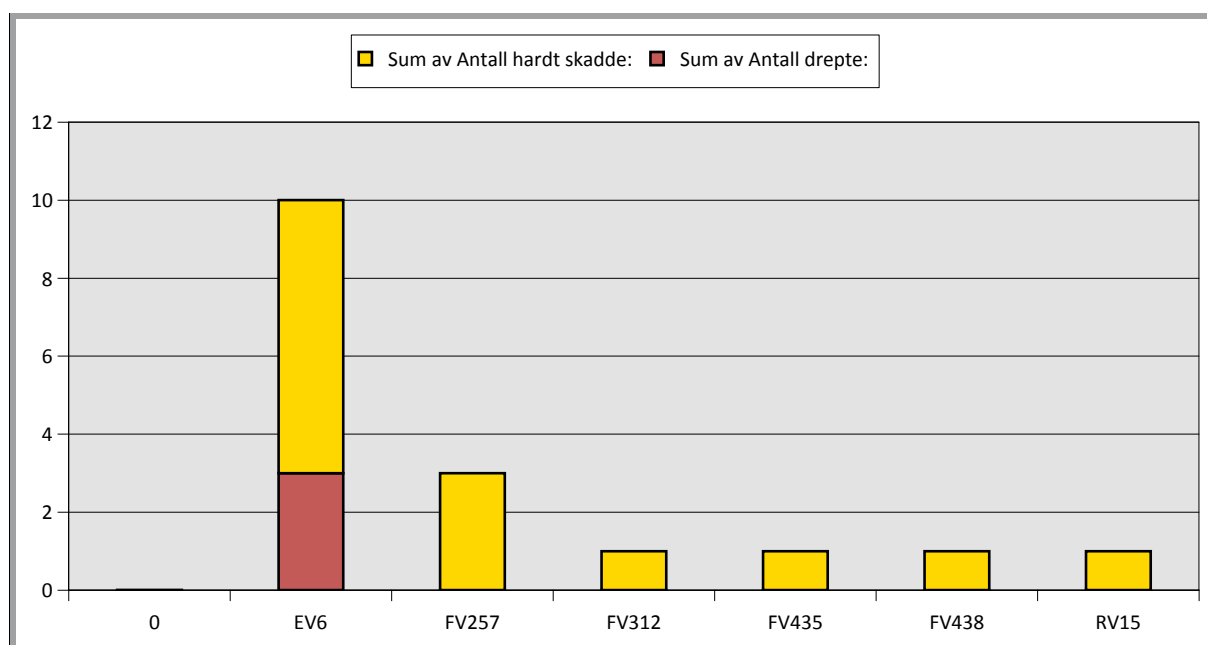
Aldersgruppe	Sum totalt	Bil fører	Bil passasjer	Person lett MC	Person annen MC	Person moped	Person sykkel	Fotgjenger	Aker	Andre
0-5	0	0	0	0	0	0	0	0	0	0
6-9	0	0	0	0	0	0	0	0	0	0
10-14	1	0	1	0	0	0	0	0	0	0
15-17	3	0	0	1	0	0	0	0	0	2
18-20	4	1	3	0	0	0	0	0	0	0
21-24	4	3	1	0	0	0	0	0	0	0
25-34	2	1	0	0	1	0	0	0	0	0
35-44	5	3	1	0	1	0	0	0	0	0
45-54	6	4	0	0	2	0	0	0	0	0
55-59	1	0	0	0	1	0	0	0	0	0
60-64	4	2	1	0	1	0	0	0	0	0
65-69	6	3	1	0	1	0	0	1	0	0
70-74	3	2	1	0	0	0	0	0	0	0
75-79	0	0	0	0	0	0	0	0	0	0
80+	1	1	0	0	0	0	0	0	0	0
ukjent	0	0	0	0	0	0	0	0	0	0
Sum	40	20	9	1	7	0	0	1	0	2



K_17 Sel Trafikkulykker 2013-2017

Veg - skadegrad

Veg	Antall ulykker	Antall drepte/skadde	Antall drepte	Antall hardt skadde	Antall lettere skadde
0	1	1	0	0	1
EV6	11	19	3	7	9
FV257	6	8	0	3	5
FV312	1	1	0	1	0
FV435	5	8	0	1	7
FV438	2	2	0	1	1
RV15	1	1	0	1	0
Sum alle	27	40	3	14	23



Sum

Antall ulykker/ enheter / personer i utvalget som rapporten er basert på: 27 / 182817 / 220646